

## Pour les enfants de 3/6 ans

La présence d'au moins un parent est obligatoire  
Minimum 5 enfants, maximum 8 enfants  
Durée maximum des animations : 1h30

## Pour les enfants dès 7 ans

Minimum 5 enfants, maximum 12 enfants  
Durée maximum des animations : 1h30  
(sauf fusées à eau, fusées, à poudre)

## Description des animations

**Toupiers** : construction d'une toupie  
**Découverte des exo-planètes** : enquête/jeu de piste  
**Sciences en folie** : expériences simples à refaire en famille  
**La Grande Ourse** : fabrication d'une carte de la constellation  
**Étoiloscope** : fabrication d'un instrument permettant de visualiser les constellations  
**Maquette Terre-Lune-Soleil** : fabrication d'une maquette  
**On a marché sur la Lune** : enquête sur le récit d'un astronaute et expériences  
**Fusées pop-up** : construction d'une carte pop-up « fusées »  
**Fusées paille** : customisation et lancement de fusées  
**Fusées à eau** : construction et lancement fusées à eau  
**Fusée à poudre** : construction et lancement de fusées à poudre  
**Jeux du vent** : fabrication d'objet animé par le vent  
**Moulin à vent** : fabrication d'une girouette  
**Illusion d'optique et roue à miracle** : fabrication d'un trompe l'œil



Le mercredi après-midi  
Ou pendant les vacances scolaires  
sauf dimanche sur réservation (\*)  
au 02.33.78.13.80.

Le parent accompagnateur devra rester sur le site  
et pourra au choix :  
- visiter la muséographie  
- assister aux ateliers avec les enfants  
- patienter en espace détente ou dans le parc  
(\*): Réservation au minimum 15 jours à l'avance.

Tarif : 3,50€  
par heure et par enfant  
Gratuité pour un parent accompagnateur.

L'espace muséographique et le parc paysager  
seront à votre disposition en accès libre après  
l'animation, sous surveillance du parent  
accompagnateur.

Un carton d'invitation est  
téléchargeable sur [www.ludiver.com](http://www.ludiver.com)



*Les informations recueillies font l'objet d'un traitement informatique destiné à la gestion des réservations/diffusion des programmes d'animations du Planétarium LUDIVER. Les destinataires des données sont l'équipe d'accueil du Planétarium LUDIVER. Conformément à la loi « informatique et libertés » du 6 janvier 1978 modifiée en 2004, vous bénéficiez d'un droit d'accès et de rectification aux informations qui vous concernent, que vous pouvez exercer en vous adressant à la Mairie de la Commune de la Hague, 8 rue des Tohagues, Beaumont-Hague, 50440 LA HAGUE. Vous pouvez également, pour des motifs légitimes, vous opposer au traitement des données vous concernant.*



« LUDIVERSAIRE »

Fête ton anniversaire  
au Planétarium  
LUDIVER

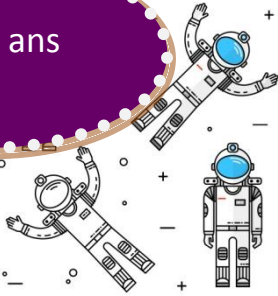


## Détail des ateliers au dos

3/6 ans

Dès 7 ans

Accessible à tous



Séance de planétarium  
0h30

Toupies  
1h00

Découverte des exo-planètes  
1h00



Sciences en folie !  
1h00

### Les étoiles



La Grande Ourse  
1h00

Étoiloscope  
1h00

### La Lune

Maquette Terre-Lune-Soleil  
1h00

On a marché sur la lune  
1h00

### Décollage immédiat

Fusée pop-up  
1h00

Fusées paille  
1h00

Fusée à eau  
2h00

Fusées à poudre +9 ans  
2h30

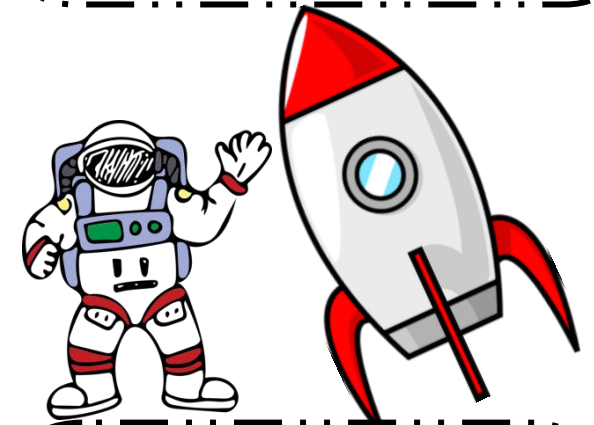


### Vent de folie sur la météo



Jeux du vent  
1h00

Moulin à vent  
1h00



### Plein les yeux !

Roue à miracle  
1h00

Illusion d'optique  
1h00

